

超值体验

量身打造



RIT

以卓越眼光投资未来
面向听力障碍学生



罗切斯特理工学院 (RIT) 的学习环境充满活力，为听力障碍学生提供无与伦比的学术、社交和个人发展机遇。

学生为何
选择 RIT



独一无二的大学 一流的教育品质

第1所

美国国家听力障碍工业学院隶属于罗切斯特理工学院，是全世界第一所，同时也是规模最大的面向听力障碍学生的技术学院。

1,100

目前，有 1,100 多名来自世界各地的听力障碍学生在 RIT 就读，这些学生与听力健全的同学在 RIT 的校园里一起生活、学习和工作。

3,000

NTID 在校内实习与就业中心每年提供 3,000 小时的就业指导。

96%

听力障碍学生在离校后一年内成功就业的比例。

75%

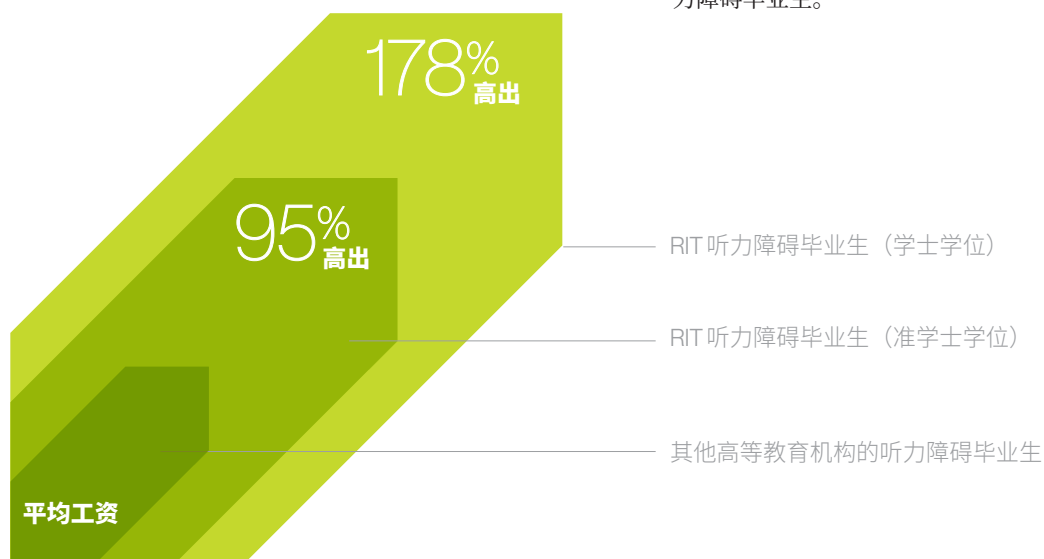
听力障碍学生在第一年学业结束时继续学业的比例。

10,000+

RIT/NTID 已培养 10,000 多名听力障碍毕业生，他们如今在美国各州以及世界各地工作。

收入更高

50 岁时的工资中位数



RIT 听力障碍毕业生在就业市场中具有竞争力

根据美国社会保障署的一项研究，RIT 听力障碍毕业生的职场收入要高于其他高等教育机构的听力障碍毕业生。

一流的职业教育

RIT 提供超过 200 个课程，涵盖多种学科，让您的孩子可以选择符合自己兴趣和职业目标的课程。我们提供极具创意的学习方法和实践体验，帮助学生做好职业发展的准备。

学士学位课程

我们提供 90 多门课程供学生选择，涵盖艺术与设计、商业、计算与信息科学、工程、健康科学与技术、文科以及理科等。

学士预科课程

如果您的孩子有意选择学士学位课程，但并不满足所有入学要求，则可以参加学士预科课程。这些个性化课程可帮助您的孩子在达到学术要求后，立即就读学士学位课程。

准学士+学士学位连读课程

学生可以先完成准学士学位课程，为继续攻读 RIT 的学士学位课程打下坚实基础，在学术成功的道路上稳扎稳打。

以就业为导向的准学士学位课程

您的孩子可以攻读以就业为导向的准学士学位课程，这类课程可帮助学生在毕业后迅速适应高科技领域的工作。

不定专业

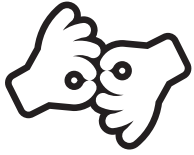
RIT 是为数不多能让学生从入学第一天起就能沉浸于专业课程学习的大学之一。但是，如果您的孩子需要更多时间来评估自己的兴趣，深入了解哪个专业最适合自己的职业发展志向，则大多数学院都提供自由探索选项。自由探索选项允许学生最多花费一年（两个学年）的时间来参加各种课程，深入了解不同专业和职业发展路径，然后做出明智决定，选择最适合自己的专业。

rit.edu/ntid/exploremajors



**Charles Obeng
Asiamah 和
Jacqueline Duah**
RIT/NTID 毕业生
Maameyaa Asiamah
的父母

在 RIT 学习期间，Maameyaa 成长了很多。她一直担任领导者角色，在学习和生活中悉心指导学弟学妹，在自信心上也取得了长足进步。如今，她更加了解自己，懂得如何平衡学业以及社交和课外活动。最让 Maameyaa 受益的是，在她身边有一群同样是听力障碍的同学，他们的陪伴让她找到了家的感觉。这里充满着各种资源和机遇，能够帮助学生成长和取得成功，Maameyaa 的父母认为当初送她来 RIT 读书果然没有选错。



135

名内部翻译



55

名实时字幕员



500+

名训练有素的课堂笔记记录员

课外 38,029
个小时



课内 86,535
个小时

124,500+

翻译服务小时数

课外 1,364
个小时



课内 26,270
个小时

27,600+

字幕服务小时数

特别支持和无障碍服务

如果您的孩子在 RIT 的艺术与设计学院、桑德斯商学院、戈利萨诺计算与信息科学学院、凯特格里森工程学院、工程技术学院、健康科学与技术学院、文科学院、理科学院、个性化学习学院或戈利萨诺可持续发展学院上课，可选择以下服务：

- > 手语翻译服务，
- > 无线电调频/接收器，
- > 实时字幕服务，以及
- > 课堂笔记记录。

我们还提供备选服务供你选择。此外，您的孩子还可以享受多项教学支持服务，例如经验丰富的院系辅导员、生活与职业咨询师、学术顾问将为您提供帮助。无论听力障碍学生的交流方式为何，这些院系辅导员、咨询师和顾问都能顺畅地与他们进行沟通。

如果您的孩子选修了 NTID 的课程，教员会使用各种策略与孩子直接进行沟通，例如：

- > 手语（配合口语），

- > 手语（无口语），
- > 口语（提供无线电调频/接收器系统），
- > 印刷品/视听辅助，
- > 网络教学材料，或
- > 单独辅导。

如果教员的沟通策略无法满足您孩子的需求，您的孩子可以向无障碍服务部门申请无障碍服务。

我们将会指派一名辅导员与您的孩子保持密切沟通，帮助其规划好大学生活，并在生活、社交、职业和学术方面提供建议和咨询服务。

rit.edu/ntid/exploreaccess

RIT is designated as a Microsoft Accessible University.
RIT 是全美仅有的六所被评为“微软无障碍大学”的大学之一，以表彰其在改进和提供最先进的无障碍解决方案方面所做出的不懈努力。



Lily Mussallem

家乡
伊利诺伊州，莱蒙特

专业
生物医学工程

虽然在高中时也有听力障碍的朋友和同学，但数量上真的很少。我选择 RIT 的主要原因是，我觉得在校园内不会觉得“孤独”，还能够参与到两类社群当中，一个是听力障碍群体，另一个是在大多数课程中占据主流的听力健全群体。我在这里遇到的每个人都努力地确保我不会感到被排挤和孤立无援，我尤其要感谢教授们，他们给予了在这个世界上寻找立足之地的听力障碍年轻学生们莫大的信心。如果没有 RIT 社区给予的关爱，我不会对自己如此自信。



Sam Sit

家乡
马萨诸塞州，昆西

专业
计算与信息技术

在考虑就读哪所大学时，我虽然十分看重针对听力障碍学生的无障碍服务、有竞争力的学术排名，以及是否有许多社团和组织，但最看重的还是希望能就读一所让自己有归属感的大学。有听力障碍的我，在这里很容易就能找到自己的团体。我选修的各项课程不仅为我参加本科生暑期研究经验 (REU) 项目打下了坚实的基础，该项目是针对无障碍技术领域为期 10 周的研究项目，还让我做好准备参加 PNC 金融服务集团的在校生实习。



Maameyaa Asiamah

家乡
弗吉尼亚州，费尔法克斯

专业
实验科学技术/生物化学

我认为自己是一名虽然患有听力障碍但性格坚强的黑人女性。毕业后，我想做一名科学家，为社会做出贡献。RIT 是一所能满足听力障碍学生需求的大学。这里的学生来自世界各地，我能够融入这里的生活，正是因为这里有着多元化氛围。之所以决定报考这里，是因为我有能力学习各种不同类型的文化，并与之建立联系和产生共鸣。在 RIT，我在课堂内外表现得都很出色。我目前在多个社团担任学生领导者角色，并因工作中的出色表现被提名为 2022 年 NTID 本科生代表。在这里的每一段经历都在帮助我做好准备，迎接未来的人生道路。



Flavio Medina, Jr.

家乡
弗吉尼亚州，阿灵顿

专业
应用计算机技术/计算机与信息技术

当初挑选大学时，我看重的是无障碍服务、社区归属感，以及浓厚的学术氛围。我所需要的一切在 RIT 都有。这里为听力障碍学生提供的服务堪称一流，切实帮助我在学业上取得成功。RIT 的社区氛围很棒，我有机会接触到不同类型的人，建立起有意义的人际关系，一起分享快乐。在这里，我能感受到我的独特之处被大家接受和欣赏。RIT 在技术专业领域享有盛誉，让我在一流且具有挑战性的环境下攻读学位。



Serena Rush

家乡
马里兰州，银泉市

专业
心理学

我之所以选择 RIT，是因为我既想追求自己的戏剧梦想，又想同时接触到听力障碍和听力健全两类人群。我希望同时接受美国手语和英语口语教学，因为我从小就一直在同时使用这两种方式沟通。我知道，如果当初选择去到另一所大学，那我的大学生活就不会像在这里一样精彩与充实。RIT 符合我首选学校的标准，因为这里有充满活力的校园，并且接纳听力障碍群体。学校的学术水平一流，独特的表演艺术课程让我能够发展自己的表演技能，并与听力健全和听力障碍两类表演者合作。



Adam Roach

家乡
密歇根州，底特律

专业
精密制造技术

我以前从未接触过听力障碍群体，因此在来到 RIT 多元化的校园，第一次见到其他和我有着类似背景的听力障碍同学后，我找到了归属感，认定 RIT 就是我的最佳选择。我选修的各项课程为我的在校生实习经历打下了坚实基础，当我进入职场后，通过课程培养的制造技能再加上工作经验让我具备了竞争优势。

一笔值得的投资

2024-2025 学费对比



RIT 学费 注册参加 RIT 任意本科课程的听力障碍学生的学费 (仅限美国本土学生)



每名美国本土听力障碍学生平均获得的经济援助金额

\$22,243

93%

的听力障碍本科生都能获得经济援助

超值体验

RIT 致力于确保听力障碍学生在其家庭经济能力范围内接受到优质教育。由于 RIT 接受联邦政府拨款，听力障碍学生支付的学费不到 RIT 常规学费的一半。更亲民的学费使得 RIT 成为物超所值的选择。

除大幅减免学费外，RIT 还提供多种经济援助，包括奖学金、助学金、贷款、州政府职业重建支持和补充保障收入援助计划。

rit.edu/ntid/affordability

毕业前积累真实工作经验

RIT 通过在校生实习计划为学生提供大量机会，帮助学生在毕业前在其所学专业领域积累宝贵经验。在校生实习计划让学生有机会亲身体验真实的工作场景，这些工作经验可以丰富学生的个人简历，提升毕业后择业的竞争力。此外，学生还可以通过在校生实习获得收入投资自己的教育、有机会结交所在领域的专业人士、促进个人成长、培养独立人格。

rit.edu/ntid/explorecoop

专业求职辅导

我们会安排就业专员前往全美各地与雇主见面，建立人际关系，并向人才市场传递选用听力障碍在校生的正确理念，为您的孩子在职场中取得成功提供一臂之力。RIT 的努力没有白费！我们与很多雇主建立合作，积极促进职场全方位吸纳听力障碍员工，希望为其他雇主树立榜样，展现打造多元化工作场所的诸多好处。

助力您的孩子在职场中取得成功的另一个主要功臣，则是我们提供的求职和面试准备服务。每年，学生都会获得数千小时的就业指导。您的孩子还可以与教职员和社区志愿者进行面试练习，从中获得宝贵的面试经验。其他求职辅导包括帮助撰写简历和求职信、完成求职申请，以及提供各种资源帮助学生寻找雇主、联系工作机会。

毕业生大受欢迎

RIT 毕业生是企业争抢的“香饽饽”。雇主们深知，我们的毕业生资质一流，工作经验兼备，入职后能够很快带来工作成果。在全美所有综合性大学中，RIT 是毕业生就业率最高的大学之一。最佳佐证就是校招的火热场景：来自各行业的校招人员在 RIT 学生毕业之前就会争着抢人签约。

录用 RIT 听力障碍在校生和毕业生的部分本地和国际公司

- 纽约梅隆银行
- 卡特彼勒
- 美国国防财务和会计局
- 陶氏化学公司
- 通用电气
- 谷歌
- 本田
- IBM
- 洛克希德·马丁公司
- 默克药厂
- 微软
- 门罗郡法医办公室
- 美国宇航局
- 美国国立卫生研究院
- 美国海军供应系统司令部
- Solar Turbines 公司
- 特斯拉
- 德州仪器
- 丰田
- 塔夫茨大学
- 美国国防部
- 惠而浦
- 雅虎



DOW
Seek Together

听力和言语/语言服务

您的孩子无需离开校园即可获得听力和言语/语言服务。沟通研究与服务部门提供各种服务和出色的合作教育计划，旨在帮助学生拓展和/或增强沟通能力。



RIT/NTID 的听力学家和言语病理学家均获得美国言语-语言-听力协会的认证，并接受过专门培训，可为听力障碍人群提供服务。

听力学

听力学中心提供各种免费服务，其中包括：

- > 听力测试；
- > 咨询；
- > 无线电调频/接收器租赁；
- > 语音阅读和/或听力训练；
- > 人工耳蜗定位；
- > 助听器和人工耳蜗的调整、故障排除、维修和升级。

另外，学生购买助听器和配件可享折扣。您的孩子还可以购买电池、定制发声/游泳耳塞和耳模，以及其他用品。

言语/语言

言语和语言中心提供个性化服务，重点关注以下领域：

- > 语言清晰度；
- > 语法和技术/专业词汇和练习；
- > 与工作相关的互动/求职面试的沟通策略、演讲技巧的培养和练习；
- > 使用当前的移动应用程序作为沟通工具。

语音和语言中心提供的设备和软件能够为发音提供视觉反馈，并有助于会话练习。

手语服务

RIT 还为有兴趣学习美国手语的听力障碍学生提供美国手语入门选修课程，并为使用美国手语并希望扩展技能的学生提供相关课程。

包容的社区 无障碍设施

罗切斯特理工学院专为听力障碍学生打造学习环境，让他们可以在这里安心追逐梦想，充分发挥自身潜力。您的孩子将在 RIT 找到真正的归属感，收获受益终生的人际关系。

在 RIT 就读的听力障碍学生可使用多种方式进行沟通。有些人使用英语口语。其他人则使用手语或手语和口语并用的方式。学生们来自美国各地以及其他国家和地区，种族、地域和社会经济背景各不相同。

在这里，您的孩子可以凭借自身优势实现进一步发展，探索新的人生选项，以学者、领导者以及世界公民的身份充分发挥自身优势、挥洒才华。

RIT 的校园有多种便利设施，1,100 多名听力障碍学生可以无障碍使用。

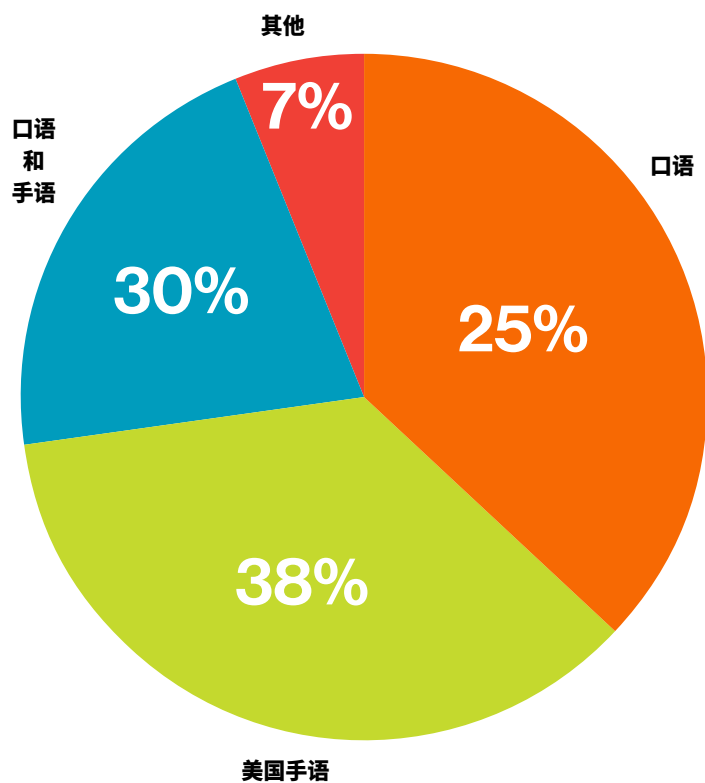
- > 学生寝室经过专门设计，配备抽屉火警报警器 and 门铃。
- > 所有教学楼内均采用视觉应急警示系统。
- > RIT 的公共安全部门 24 小时值守，确保校园内安全无虞、交通顺畅。拨打

电话、发送短信、电子邮件，或是按下安装在校园各处的蓝灯安全呼叫箱即可第一时间联系公共安全部门。

- > TigerSafe 是 RIT 的官方安全应用程序，可即时访问校园安全资源。发生紧急情况时，这款安全应用程序还会向学生、教职员工发送重要的安全警报。

走出校园，您的孩子会发现罗切斯特市的听力障碍人口数量在全美名列前茅。许多餐厅、电影院和商店都拥有相关经验，了解该如何为听力障碍人群提供服务。

学生的沟通方式



我十分注重安全。RIT 的教学楼和宿舍楼为听力障碍学生配备有频闪火警系统，公共安全人员也知道如何使用手语进行交流。这些都是其他学校所不具备的条件。

Rachel Coleman
犹他州，盐湖城
RIT/NTID 毕业生
Liam Coleman 的家长



RIT

Rochester Institute of Technology

NTID Office of Admissions
Lyndon Baines Johnson Hall
52 Lomb Memorial Drive
Rochester, New York 14623-5604
地址变更转寄邮资已支付

First Class Mail
U.S. Postage

PAID

Rochester, N.Y.
Permit 626

听力障碍学生在 RIT 安心舒心，成就未来。

rit.edu/ntid/explore

眼见为实

了解 RIT 的最佳方式就是来校参观。您可以通过多种方式了解我们充满活力的校园和包容的社区。在 RIT 体验非凡。

rit.edu/ntid/makeavisit

如需了解更多信息或安排来校参观：

欢迎您拨打 585-475-6700、866-644-6843（美国和加拿大免费电话）、585-743-1366（视频电话）。您也可以发送电子邮件至 ntidadmissions@rit.edu 了解信息，或发送电子邮件至 visitntid@rit.edu 安排参观。

RIT

Rochester Institute of Technology

NTID Office of Admissions
52 Lomb Memorial Drive
Rochester, New York 14623-5604



@ritntid



@ritntid



@ritntid



@ritntid



@ritntid



RIT
Nondiscrimination
Notice

©2024 罗切斯特理工学院。保留所有权利。
RIT 和 NTID 是罗切斯特理工学院的注册商标。
4M-P3273-6/24-HUB-JSA